

PLATFORM

**BEST
ITALIAN
INTERIOR
DESIGN
SELECTION**



PubliComm



Virgin Active Collection Torino

CATEGORY
Wellness

LOCATION
Torino, Italy

YEAR
2015

PROJECT DESCRIPTION

A nineteenth-century building located on the corner between via Arsenale and via Arcivescovado in Torino. The building hosted firstly the Rai headquarters and secondly an important bank; for a short period it was also an Equitalia counter and now it is a Virgin Active wellness club. Redefining its new use wasn't easy: the spaces were designed for other functions; the structure is very austere and rigorous and it was hard to imagine it as a place of well-being. The Club is organized on two floors: all the spaces for activities are located on the first floor while on the ground floor our work was more difficult given the need to insert a pool and Spa as well as changing rooms, hall and café. As far as we could, with such an important change in the type of building, we tried to respect the existing finest materials on the floor and in the cladding, in according with new technical materials. The club surface is 3500 square meters, likely to be expanded soon to meet the demands of an increasing number of customers.

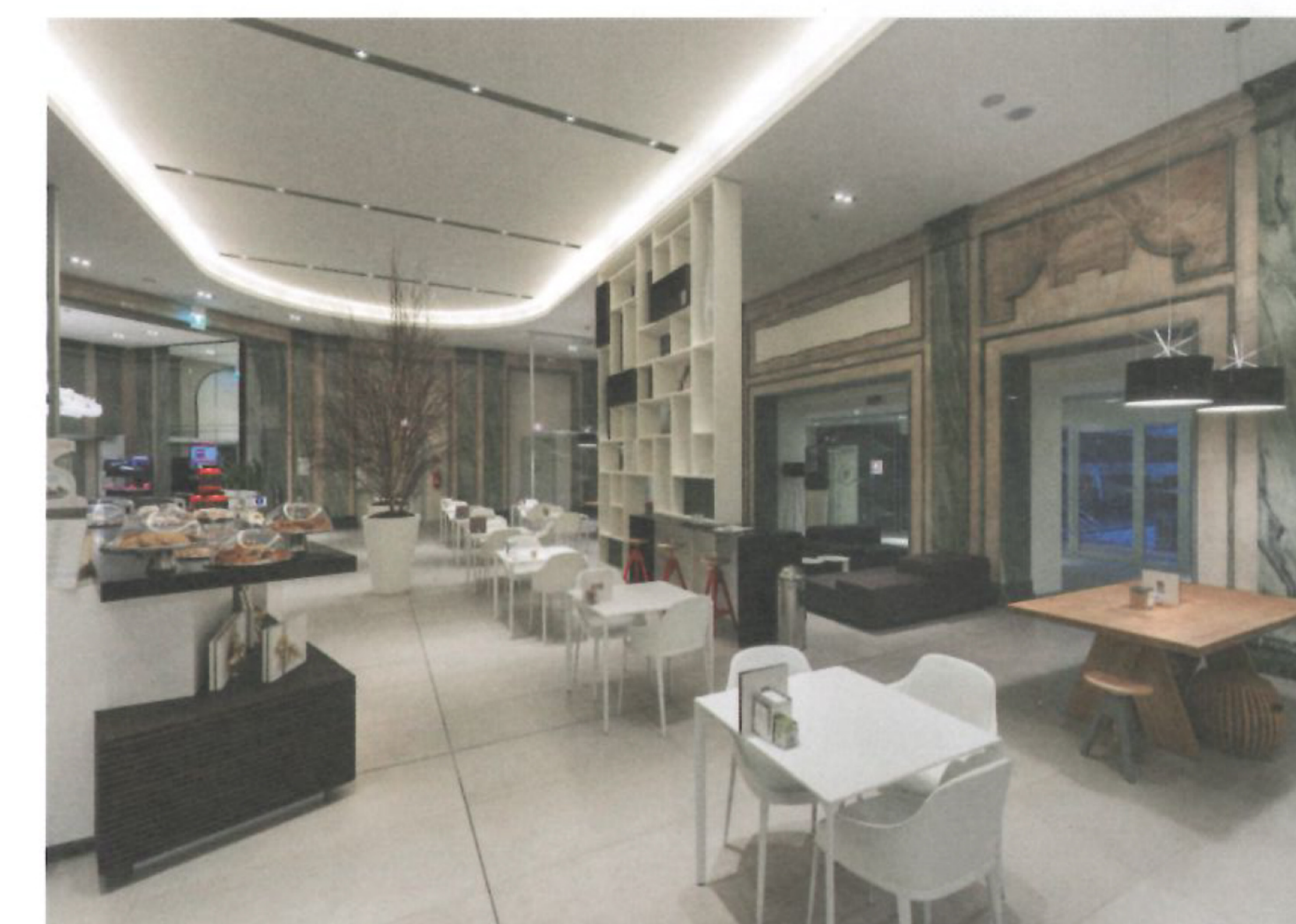
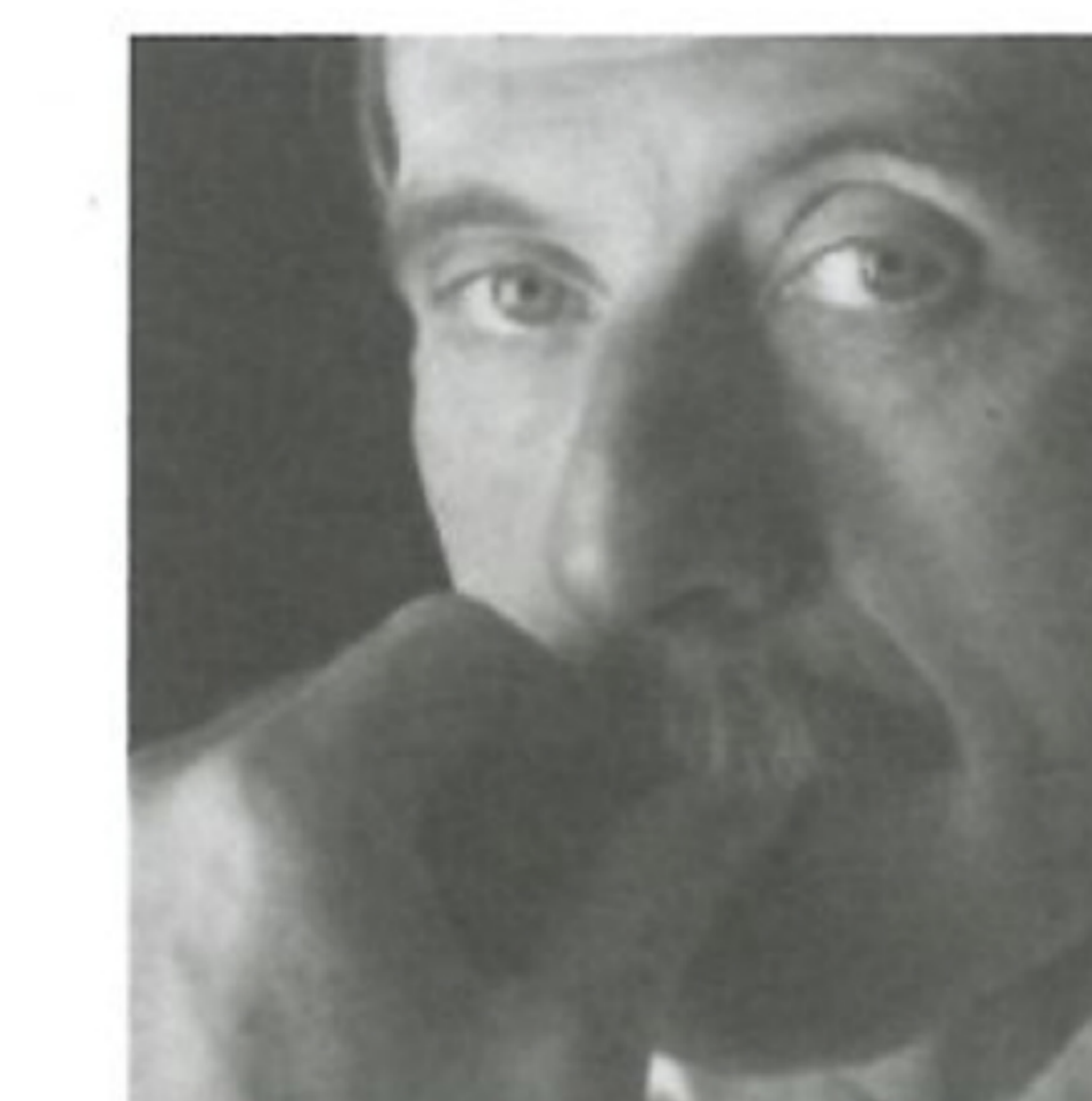
Un palazzo ottocentesco all'angolo tra via Arsenale e via Arcivescovado a Torino. Già sede RAI e poi di una importante banca con un breve passaggio come sportello Equitalia ora è un wellness Club di Virgin Active.

Reiventarne la destinazione non è stato facilissimo visto che gli spazi erano stati pensati per ben altre funzioni e la struttura, così austera e importante, a tutto faceva pensare meno che a benessere e divertimento. Organizzato su due livelli il Club ha tutti gli spazi attivi al piano primo mentre al piano terra si è intervenuti in modo più pesante per inserire piscina e Spa oltre a spogliatoi, hall e Café. Per quanto possibile, con un cambio di destinazione d'uso così forte, si è cercato di rispettare i materiali più pregiati a pavimento e nei rivestimenti, ma senza mettere in discussione il necessario utilizzo di finiture tecniche in alcuni ambienti. In totale 3500 mq di intervento suscettibili di un prossimo ampliamento per soddisfare le esigenze di frequentatori abituali sempre più numerosi.

FRANCO SCAGLIA ARCHITETTO

Via Carlo Zima 5, 25121 Brescia, Italy
+39 030 48081
francoscaglia@studioscaglia.com
www.studioscaglia.com

Photo by Franco Scaglia Architetto





STUDIO PROFILE

I can't remember exactly when it happened but at a certain point of my life as a young and passionate sports journalist, I changed everything and after hanging my degree certificate obtained in Venice on the bathroom wall (obviously to formalize the importance of the bathroom), I started to swim in the rough sea of architecture and architects (first of all architects).

It was a long time ago and in the beginning I thought I also enjoyed it, but as Roberto Vecchioni sings, I realized that being an architect is basically just a way to live.

Over the years the studio has specialized in the field of fitness and then wellness, and has formed and evolved up to its current composition with our fundamental pillars: Edda, Ezia and Sara, But it maintains the initial characteristics: Research, experience, competence and firm feet on the ground.

Few pindaric flights and a lot of pragmatism: art and emotions are totally different.

Non ricordo esattamente quando sia successo ma ad un certo punto da giovane e appassionato giornalista sportivo ho cambiato tutto e dopo aver appeso il mio attestato di laurea veneziana in bagno (ad ufficializzare l'importanza della stanza da bagno ovviamente) ho iniziato a nuotare nel mare (procelloso) dell'architettura e degli architetti (soprattutto).

Era molto tempo fa e forse all'inizio mi sono anche divertito poi, come canta Vecchioni, ho capito che fare l'architetto in fondo è solo un modo di campare. E negli anni lo Studio, nel frattempo specializzato nel mondo prima del fitness e poi del wellness, si è formato ed evoluto fino alla sua composizione attuale con Edda, Ezia e Sara i pilastri fondamentali. Ma ha mantenuto le caratteristiche iniziali. Ricerca, esperienza, competenza e piedi ben saldi a terra. Pochi voli pindarici e molto pragmatismo; arte ed emozioni sono altra cosa.

